

1E10351300-E – blanc, 1E10351301-E – beige, 1E10351302-E – gris, 1E10351303-E – noir

Fiche technique / Manuel

Description du produit

Double prise chargeur USB 110..240V~/5V=, 2.1 A, voyant lumineux, avec deux prises USB horizontales de type A, encastrées, fixes, à usage domestique, avec une tension d'entrée de 110-240 V~ et une tension de sortie de 5 V-, conçues pour charger des appareils électroniques via connecteur USB, pour une installation intérieure dans des locaux résidentiels, publics et industriels.

Il est possible de l'utiliser pour alimenter ou charger des appareils.

Caractéristiques

Type de prise USB	2 x type A
Tension d'entrée nominale	110-240 V~
Fréquence nominale	50/60Hz
Consommation de courant (maximale)	0,3 A
Tension de sortie nominale	5 V-
Courant nominal par connecteur	1A
Courant nominal par deux connecteurs	2.1 A
Section de fil connecté	0,75-2,5 mm ²
Type de connexion	Bornes à vis
Degré de protection	IP20
Température ambiante	-5 °C à +35 °C

Conformité aux directives européennes

La société Wenzhou Guipai Electric Co. Ltd. déclare par la présente que les produits sont conformes aux directives européennes suivantes :

- Directive RoHS 2011/65/UE et extension par la directive 2015/863/UE
- LVD 2014/35/UE Directive Basse Tension
- CEM 2014/30/UE

Instructions pour une installation et un fonctionnement en toute sécurité



DANGER!

Danger de mort par électrocution!

Consignes de sécurité!



L'installation et le montage d'appareils électriques ne doivent être effectués que conformément aux instructions d'installation et par un électricien qualifié, dans le respect des normes d'installation, des directives, des dispositions et des prescriptions de sécurité et de prévention des accidents en vigueur.

Le non-respect de cette consigne peut entraîner des dommages sur l'appareil, un incendie ou d'autres dangers.

Aucune modification ou réparation ne doit être effectuée sur l'appareil.

Ces instructions font partie intégrante du produit et doivent rester chez l'utilisateur final.



DANGER!

Choc électrique en cas de contact avec des pièces sous tension!

Un choc électrique peut entraîner la mort!

Avant de travailler sur l'appareil, débrancher tous les câbles de raccordement et recouvrir les pièces sous tension dans l'environnement!

Utilisation



ATTENTION!

Dysfonctionnement des appareils dû à l'utilisation de terminaux, de câbles de chargement et de connecteurs non certifiés. Les appareils peuvent être détruits. Utiliser uniquement des câbles de chargement USB et des connecteurs USB certifiés. N'utiliser que des terminaux mobiles compatibles avec une tension maximale de 5V-.



ATTENTION!

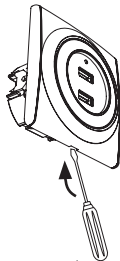
Dysfonctionnement en cas de torsion ou d'inclinaison de la fiche.

Les contacts peuvent être endommagés.

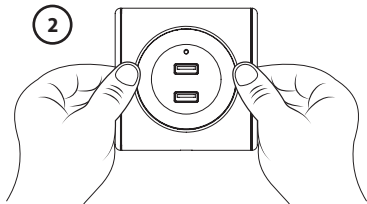
Insérer la fiche dans la prise en respectant l'orientation, en ligne droite et sans forcer.

Installation

1



2



(1) Retirez la plaque (2) et la plaque avant en les dégageant de l'appareil à l'aide d'un tournevis.

De liaison:

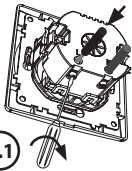
Insérez les extrémités dénudées des fils dans les pinces conformément au schéma, si nécessaire, desserrer la borne en la dévissant.

(3.1) Insérez le(s) fil(s), puis serrez la vis.

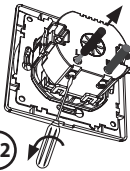
Déconnexion:

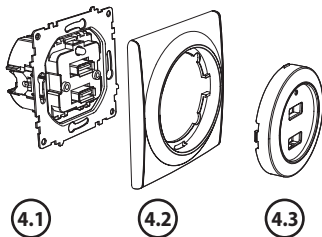
(3.2) Desserrez la cosse en la dévissant, puis retirez le(s) fil(s).

3.1



3.2

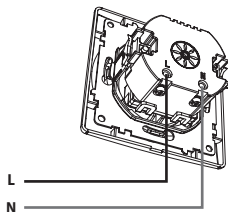




- (4.1) Installer l'appareil
 (4.2) Fixer la plaque
 (4.3) Installez la plaque avant en la clipsant sur la partie avant de l'appareil.

Ce produit est équipé d'un dispositif d'arrêt. Veuillez-vous assurer que le câblage est équipé d'un système d'arrêt approprié (par exemple, un disjoncteur).

Schéma de connexion électrique



Stockage et transport

Le transport du produit est autorisé dans l'emballage d'origine du fabricant par tout type de transport fermé garantissant la sécurité des produits emballés contre les dommages mécaniques, la saleté et l'humidité.

Le produit ne peut être stocké que dans l'emballage du fabricant, dans des pièces à ventilation naturelle à une température ambiante de -5 à +50 °C.

Contenu de la livraison

1. Produit
2. Emballage
3. Fiche technique / Manuel

Plaque de couverture en option!

Garantie

Nous nous réservons le droit d'apporter des modifications techniques au produit, dans la mesure où elles servent au progrès technique.

Le fabricant établit une période de garantie de 2 ans, calculée à partir de la date de vente, à condition que le consommateur respecte les règles de transport, de stockage et de fonctionnement du produit. En cas de dysfonctionnement pendant la période de garantie, le consommateur doit contacter le lieu d'achat du produit. La carte de garantie n'est valable qu'en présence d'indications correctes et claires : la date de vente, les cachets clairs du vendeur, la signature de l'acheteur et le ticket de caisse joint.

En cas de violation de ces conditions, ainsi que dans le cas où les données spécifiées dans la carte de garantie sont modifiées, effacées ou réécrites, la carte de garantie est considérée comme invalide.

Le fabricant se réserve le droit de refuser de répondre aux exigences du consommateur en matière d'obligations de garantie dans les cas suivants:

- Tout dommage mécanique au produit;
- Modifications de la conception du produit;
- Les dommages causés par une mauvaise utilisation ou une mauvaise utilisation; la pénétration d'humidité ou les effets d'un coup de foudre.
- Les dommages causés par le non-respect des normes ou réglementations techniques des réseaux électriques, câblés ou de télécommunication;
- Réparation ou ouverture non autorisée du produit.

Limitation de responsabilité

Le fabricant n'est pas responsable des:

- dommages directs, indirects ou consécutifs, manque à gagner ou pertes commerciales liés de quelque manière que ce soit au produit;
- dommages éventuels causés directement ou indirectement par le produit à des personnes, des animaux domestiques, des biens dans le cas où cela se produirait à la suite du non-respect des règles et des conditions de fonctionnement, de l'installation du produit, en violation des normes et normes applicables, ou comme à la suite d'actions intentionnelles ou imprudentes de l'acheteur (consommateur) ou de tiers.

La responsabilité du fabricant ne peut excéder la valeur intrinsèque du produit.

Certificat de garantie

Nom		Date d'achat	
Rue		Date d'installation	
Code postal, ville		E-mail	
Pays		Signature	
Tél			



Fabricant

Wenzhou Guipai Electric Co., Ltd,
No.16 Yulan Road, Wenzhou, 325025, Chine

Importateur dans l'UE:

Warm-On GmbH, i_Park Tauberfranken 18 | 97922 Lauda-Königshofen
Tél : +49 09343-98090-65, warm-on.com

Pour plus d'informations sur les produits, visitez warm-on.com ou appelez le +49 09343-98090-65

Fabriqué en Chine sous le contrôle de Warm-On GmbH, Allemagne

1E10351300-E – weiß, 1E10351301-E – beige, 1E10351302-E – grau, 1E10351303-E – schwarz

Datenblatt / Handbuch

Zweck des Produkts

Doppel-USB-Ladesteckdose, mit Kontrolleuchte, mit zwei waagerechten USB-Buchsen Typ A, Unterputz, fest, für haushaltsüblichen Gebrauch, mit einer Eingangsspannung von 110-240 V~ und einer Ausgangsspannung von 5 V. Ausgelegt zum Laden elektronischer Geräte über USB-Anschluss, für die Inneninstallation in Wohn-, öffentlichen und gewerblichen Räumen.

Der Anschluss von zwei Geräten zugleich ist möglich.

Spezifikationen

USB-Buchsentyp	2 x Typ A
Nenneingangsspannung	110–240 V~
Nennfrequenz	50/60 Hertz
Stromaufnahme (maximal)	0,3 A
Nennausgangsspannung	5 V-
Nennstrom pro Stecker	1 A
Nennstrom pro zwei Anschlüsse	2.1 A
Angeschlossener Leiterquerschnitt	0,75–2,5 mm ²
Art des Anschlusses	Schraubklemmen
Schutzart	IP20
Umgebungstemperatur	-5 °C bis +35 °C

EU-Richtlinienkonformität

Die Firma Wenzhou Guipai Electric Co. Ltd. erklärt hiermit, dass die Produkte den folgenden EU-Richtlinien entsprechen:

- RoHS-Richtlinie 2011/65/EU u. Erweiterung durch Richtlinie 2015/863/EU
- LVD 2014/35/EU Niederspannungsrichtlinie
- EMV 2014/30/EU

Anweisungen für sichere Installation und Betrieb



ACHTUNG!
Lebensgefahr durch Stromschlag!

Sicherheitshinweise!



Einbau und Montage elektrischer Geräte dürfen nur nach Installationsanleitung und durch eine qualifizierte Elektrofachkraft unter Einhaltung der geltenden Installationsnormen, Richtlinien, Bestimmungen, Sicherheits- und Unfallverhütungsvorschriften erfolgen.
Bei Nichtbeachtung können Schäden am Gerät, Brand oder andere Gefahren entstehen.

Am Gerät dürfen keine Änderungen oder Reparaturmaßnahmen durchgeführt werden.

Diese Anleitung ist Bestandteil des Produktes und muss beim Endanwender einsehbar sein.



GEFAHR!

Elektrischer Schlag bei Berühren spannungsführender Teile!

Elektrischer Schlag kann zum Tod führen!

Vor Arbeiten am Gerät alle Anschlussleitungen vom Strom trennen und spannungsführende Bereiche in der Umgebung abdecken!

Bedienung



VORSICHT!

Fehlfunktion der Geräte durch Verwendung nicht zertifizierter Endgeräte, Ladekabel und Stecker möglich. Die Geräte können zerstört werden. Nur zertifizierte USB-Ladekabel und USB-Stecker verwenden. Nur kompatible mobile Endgeräte verwenden mit einer maximalen Spannung von 5V-.



VORSICHT!

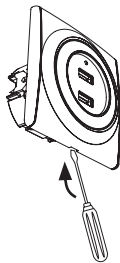
Fehlfunktion bei Verdrehen oder Verkanten des Steckers.

Die Kontakte können beschädigt werden.

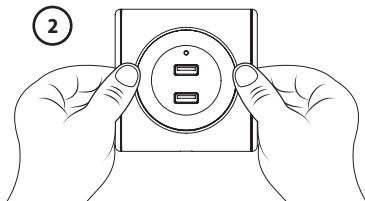
Stecker in korrekter Ausrichtung, gerade und mit geringem Kraftaufwand in die Buchse stecken.

Installation

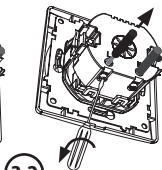
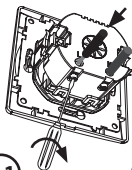
1



2



(1) Entfernen Sie den Abdeckrahmen (2) und die Frontplatte, indem Sie sie mit einem Schraubendreher vom Gerät abhebeln.



3.1

3.2

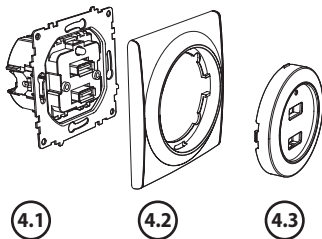
Verbinden:

Führen Sie die abisolierten Enden der Adern gemäß der Abbildung in die Klemmen ein. im Bedarfsfall, lösen des Terminals durch Abschrauben.

(3.1) Führen Sie den/die Drähte/Kabel ein und ziehen Sie die Schraube fest.

Trennen:

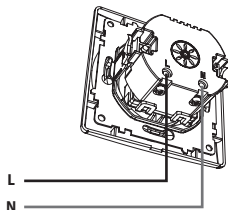
(3.2) Klemme durch Abschrauben lösen, dann ziehen der Drähte).



- (4.1) Installieren Sie das Gerät
 (4.2) Fixieren Sie den Abdeckrahmen
 (4.3) Montieren Sie die Frontplatte durch Einrasten auf der Gerätevorderseite.

Dieses Produkt ist mit einer Abschaltvorrichtung ausgestattet. Vergewissern Sie sich, dass die Verkabelung/Installation mit einem geeigneten Abschalt-system (z. B. einem Schutzschalter) ausgestattet ist.

Elektrischer Anschlussplan



Lagerung und Transport

Der Transport des Produkts ist in der Originalverpackung des Herstellers mit jeder Art von geschlossenem Transportmittel zulässig, das die Sicherheit der verpackten Produkte vor mechanischer Beschädigung, Schmutz und Feuchtigkeit gewährleistet.

Das Produkt darf nur in der Verpackung des Herstellers in Räumen mit natürlicher Belüftung bei einer Umgebungstemperatur von -5 bis +50 °C gelagert werden.

Lieferumfang

1. Produkt
2. Paket
3. Datenblatt / Handbuch

Bitte bestellen Sie den Abdeckrahmen separat dazu!

Garantie

Technische und formale Änderungen am Produkt, soweit sie dem technischen Fortschritt dienen, behalten wir uns vor.

Der Hersteller gewährt eine Garantiezeit von 2 Jahren, gerechnet ab Verkaufsdatum, sofern der Verbraucher die Vorschriften für Transport, Lagerung und Betrieb des Produkts einhält. Im Falle einer Fehlfunktion während der Garantiezeit muss sich der Verbraucher an die Verkaufsstelle des Produkts wenden. Der Garantieschein ist nur gültig, wenn das Verkaufsdatum, die eindeutigen Siegel des Verkäufers, die Unterschrift des Käufers und der beigefügte Kassenbeleg korrekt und klar ersichtlich vorgelegt werden.

Bei Verstoß gegen diese Bedingungen sowie bei Änderung, Löschung oder Überschreibung der in der Garantiekarte angegebenen Daten wird die Garantiekarte ungültig.

Der Hersteller behält sich das Recht vor, die Gewährleistungsansprüche des Verbrauchers in den folgenden Fällen abzulehnen:

- Bei jeglicher mechanischer Beschädigung des Produkts;
- Änderungen am Produktdesign;
- Schäden, die durch Missbrauch oder unsachgemäße Verwendung verursacht wurden; Eindringen von Feuchtigkeit oder die Auswirkungen eines Blitzeinschlags.
- Schäden, die durch Nichteinhaltung von Normen oder technischen Vorschriften von Strom-, Kabel- oder Telekommunikationsnetzen verursacht werden;
- Unbefugtes Reparieren oder Öffnen des Produkts.

Haftungsbeschränkung

Der Hersteller ist nicht verantwortlich für:

- direkte, indirekte oder Folgeschäden, entgangenen Gewinn oder kommerzielle Verluste in irgendeiner Weise im Zusammenhang mit dem Produkt;
- mögliche Schäden, die direkt oder indirekt durch das Produkt an Personen, Haustieren, Eigentum verursacht werden, falls dies als Folge der Nichteinhaltung der Vorschriften und Betriebsbedingungen, der Installation des Produkts unter der Verletzung geltender Standards und Normen oder dergleichen geschah oder infolge vorsätzlichen oder fahrlässigen Handelns des Käufers (Verbrauchers) oder Dritter.

Die Haftung des Herstellers kann den Wert des Produkts nicht übersteigen.

Garantiezertifikat

Name		Kaufdatum	
Straße		Installationsdatum	
Postleitzahl, Stadt		E-Mail	
Land		Unterschrift	
Tel			



Hersteller

Wenzhou Guipai Electric Co., Ltd,

No.16 Yulan Road, Wenzhou, 325025, Chine

Importeur in der EU:

Warm-On GmbH, i_Park Tauberfranken 18 | 97922 Lauda-Königshofen

Tel : +49 09343-98090-65, warm-on.com

Weitere Informationen zu den Produkten erhalten Sie unter warm-on.com oder telefonisch unter +49 09343-98090-65

Hergestellt in China unter der Kontrolle von Warm-On GmbH, Deutschland